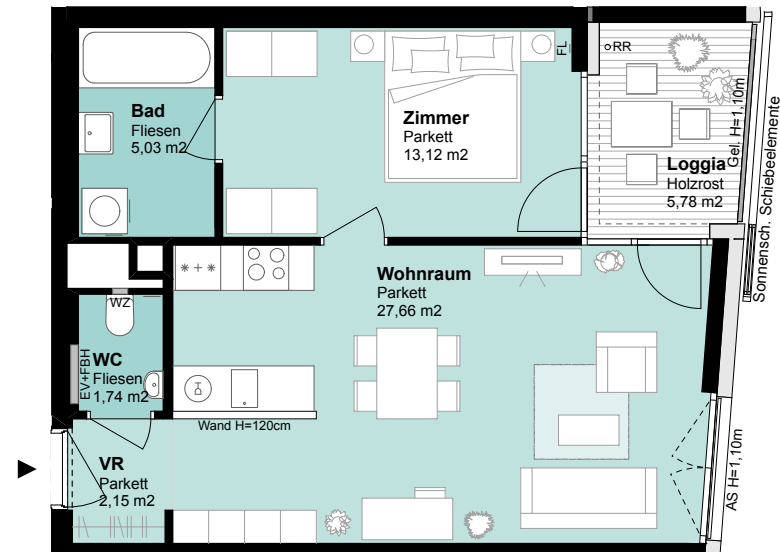
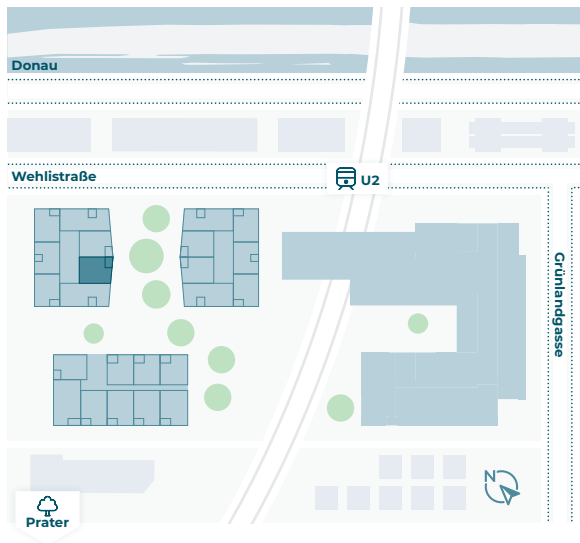


APARTMENT

WOHNUNG Top 1.36 6. OBERGESCHOSS

Wehlistraße 330 | 1020 Wien

Wohnfläche	49.70 m ²
Loggia	5.78 m ²
Gesamtfläche	55.48 m ²



HWB 21,4 - 29 kWh/m²a, fGEE 0,82 - 0,86, (HWB und fGEE variieren je Bauteil)

Die grafischen Darstellungen entsprechen dem aktuellen Planungsstand. Die in den Plänen und Zeichnungen dargestellte Möblierung (ausgenommen Küche) stellt nur einen Vorschlag (zu Illustrationszwecken) dar und ist nicht Vertragsbestandteil. Grundlage der Ausstattung ist die Bau- und Ausstattungsbeschreibung. Heizwärmebedarf (HWB): HWB 21,4 - 29 kWh/m²a (Referenzklima). Gesamtenergieeffizienz-Faktor (fGEE): 0,82 - 0,86 (Referenzklima). Druck- und Satzfehler vorbehalten. Alle Rechte vorbehalten, alle Angaben ohne Gewähr, Änderungen vorbehalten. Rechtsverbindlich sind ausschließlich die einem allfälligen Mietvertrag zugrundeliegenden Konditionen, Pläne, Ausstattungen und Unterlagen. Planstand Februar 2020